

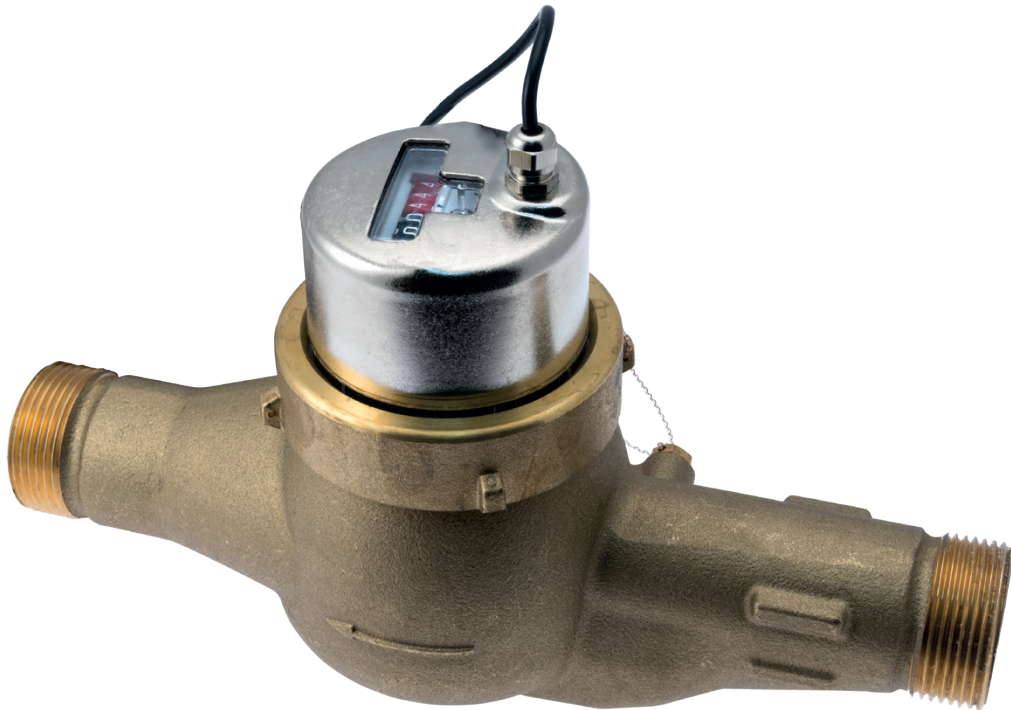
mod.

CMC-R

Getto multiplo quadrante asciutto 120°C con uscita impulsiva
Multi jet super-dry 120°C with pulse output



EN 1434



ITA

Getto multiplo, quadrante asciutto, lettura diretta.

Realizzato nella versione per acqua calda (120°C) nei calibri da DN25 a DN40 mm (1"÷1"1/2).

Equipaggiato con dispositivo lancia impulsi.

Abbinabile al calcolatore di energia termica mod. HYDROSPLIT-M3 per conformità a norma EN1434.

ENG

Multi jet, dry dial, direct reading. Produced in the hot water version (120°C) in the diameters DN25 to DN40 mm (1"÷1"1/2).

Equipped with pulse emitter device.

Can be combined with the thermal energy calculator mod. HYDROSPLIT-M3 for compliance with the standard EN1434.

ESP

Chorro múltiple, esfera seca, lectura directa. Realizado en la versión para agua caliente (120°C) en los calibres de DN25 a DN40 mm (1"÷1"1/2).

Equipado con sistema emisor de pulsos.

Se puede combinar con el calculador de energía térmica mod. HYDROSPLIT-M3 para conformidad a la norma EN1434.

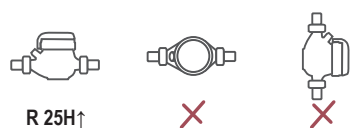
FRA

Jets multiples, cadran sec à lecture directe, disponible en version eau chaude (120°C) et du calibre DN25 au calibre DN40 mm (de 1" à 1"1/2). Equipé avec Emetteur impulsión.

Peut-être combiné avec le calculateur d'énergie thermique mod. HYDROSPLIT-M3 pour se conformer à la norme EN1434.

Calibro Size		DN (inch)	25 (1")	32 (1 1/4")	40 (1 1/2")
Portata Max Max Flow Rate	Qs	m ³ /h	7	12	20
Portata nominale Nominal Flow Rate	Qp	m ³ /h	3,5	6	10
Portata minima Min flow rate	Qi	L/h	140	240	400
Perdita di carico Pressure loss	Qp	bar	≤ 0,25		
Lettura minima Min reading		L	1		
Lettura massima Max reading		m ³	99.999		
Pressione max ammissibile Maximum admissible pres MAP		bar	16		
Valore Impulso Pulse Value		L	10		

Posizione d'installazione - Installation position

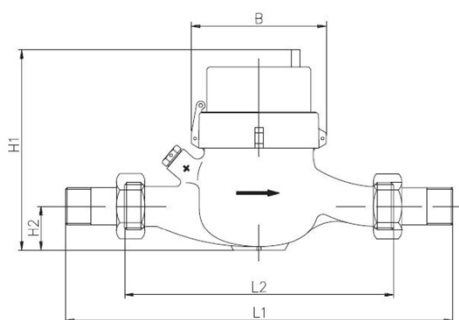


Versione base - Basic version

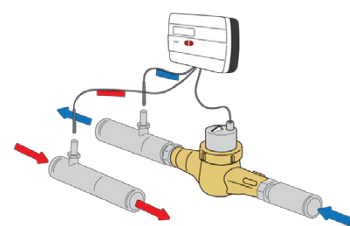
- MID R25-H EN1434
- Classe accuratezza 2
- Disponibile nella sola versione per acqua calda 5°C-120°C
- Trasmissione magnetica
- Lettura diretta su 8 rulli numeratori
- Quadrante asciutto
- Orologeria anti-condensa
- Protezione anti frode magnetica
- Equipaggiato con sistema lancia-impulsi

- MID R25-H EN1434
- Accuracy class 2
- Available for hot water version 5°C-120°C only
- Magnetic transmission
- Direct reading on 8 numeric rolls
- Dry dial
- Anti-condensation dial
- Anti-magnetic fraud protection
- Equipped with pulse emitter device

Dimensioni e pesi - Dimensions and Weights



Calibro Size	DN (inch)	25 (1")	32 (1 1/4")	40 (1 1/2")
L 1	mm	378	384	428
L 2	mm	260	260	300
B	mm	95	95	110
H 2	mm	40	40	50
H 1	mm	160	160	175
Pesi Weight	kg	2,9	2,9	5,1



Esempio d'installazione su tubo di ritorno abbinato al calcolatore mod. HYDROSPLIT-M3.

Example of installation on return pipe combined with mod. HYDROSPLIT-M3 calculator.

Filettatura - Threading EN ISO 228-1:2003