

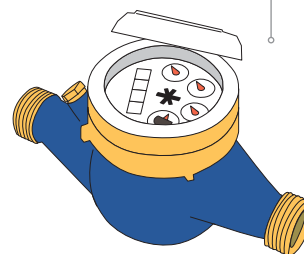
mod.

IWM-MB3

Modulo M-BUS cablato
per contatori a getto multiplo con interfaccia induttiva



Contatori compatibili



mod. **GMDM-I**
mod. **GMB-RP-I**
mod. **GMB-I**

ITA

Descrizione

IWM-MB3 è adatto ad applicazioni per lettura remota in contesto residenziale, commerciale ed industriale. Il modulo M-BUS permette l'acquisizione dei dati di consumo utilizzando il protocollo standard M-BUS via cavo, storicamente sviluppato per la lettura remota dei contatori.

L'utilizzo di un target induttivo nel quadrante del contatore esclude la possibilità di frode magnetica e rende l'applicazione insensibile alle vibrazioni delle tubazioni.

L'IWM-MB3 è compatibile con tutti i contatori a getto multiplo predisposti (quadrante bagnato, semi-asciutto e asciutto) e fornisce:

- Analisi di consumo con compensazione del flusso inverso.
- Rilevamento frodi (rimozione del modulo, applicazione campo magnetico esterno, flusso inverso, perdite).
Tutti gli allarmi vengono registrati e segnalati nel telegramma M-BUS inviato dal modulo.
- Protezione IP68* permette l'utilizzo del modulo anche per contatori installati in ambienti difficili
- Interfaccia NFC permette la configurazione e messa in funzione del dispositivo con l'utilizzo di una semplice app da smartphone.

Caratteristiche tecniche

Protocollo	MBUS EN13757-2\3
Lunghezza cavo	1.5 metri
Contatori compatibili	GMDM-I, GMB-RP-I, GMB-I
Sensibilità della misura	1 litro
Flusso inverso	Attivazione dell'allarme dopo soglia impostabile da utente
Alimentazione	Batteria al litio non sostituibile, ricaricabile (ricarica automatica da linea BUS). Backup per la funzione di misura in assenza della tensione di BUS.
Protezione	IP68***
Peso	122 g
Dimensioni (l x p x h, cavo escluso)	88 x 69 x 28 mm
Temperatura di funzionamento	+1° / +55°C
Dati trasmessi	Volume (consumo), allarmi
Allarmi	Batteria scarica, rimozione modulo, tentata frode magnetica, eccesso flusso inverso, rilevazione perdita nell'impianto
Requisiti programmazione modulo	<ul style="list-style-type: none">• Dispositivo Android (smartphone, tablet, ecc) dotato di interfaccia NFC e dell'APP NFC IWM Config. scaricabile gratuitamente da GOOGLE PLAY• Qualsiasi convertitore di livello M-BUS e PC Windows con software B M-BUS installato (o altri software compatibili**)

* IP68: massimo 24 ore di sommersione continua ad 1 m di profondità

** Chiedere al rivenditore riguardo la compatibilità dei software.