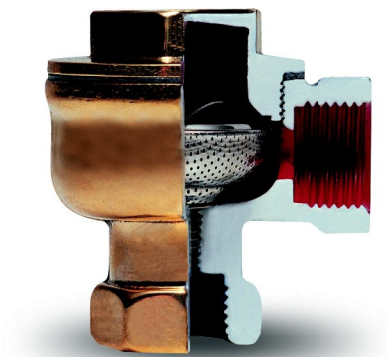


ELIMINATORI D'ARIA TERMOSTATICI / THERMOSTATIC AIR ELIMINATORS ► TKK-11



Il TKK-11 è lo scaricatore ideale in sistemi di riscaldamento a bassa pressione ed è particolarmente utilizzato nel caso dei radiatori. Il TKK-11, così come gli altri eliminatori d'aria termostatici è progettato, realizzato e testato secondo la norma DIN e i regolamenti tedeschi relativi a caldaie a vapore (TRD) e recipienti a pressione (AD). Lo scaricatore termostatico con regolatore della membrana della capsula resiste contro la corrosione e non risulta influenzato da colpi d'ariete. Le differenze tra il TKK-11 e gli altri eliminatori d'aria termostatici sono il ridotto corpo ad angolo, la minore capacità di scarico e il corpo completamente in ottone.

Applicazioni tipiche:

- Macchine da stiro
- Radiatori

Installazione:

Lo scaricatore può essere installato in qualsiasi posizione per un corretto funzionamento.

Especially for radiators, TKK-11 is the ideal trap for heating into low pressure systems. CONA TKK-11 thermostatic air eliminators, as well as the other ones, are designed, manufactured and tested in accordance with the DIN standards and the relevant German regulations for steam boilers (TRD) and pressure vessels (AD). This thermostatic steam trap with membrane capsule regulator resists against corrosion and it is unaffected by water hammer.

The differences between the TKK-11 and the other thermostatic air eliminators are the angle type small body, less discharge capacity and complete brass body.

Typical applications:

- Iron machines
- Radiators

Installation:

The steam trap can be fitted on the line in every position to work properly.

Condizioni operative / Operating conditions	
Pressione massima ammissibile PMA / Max. allowable pressure PMA [bar]	16
Temperatura massima ammissibile TMA / Max. allowable temperature TMA [°C]	200
Pressione massima di esercizio PMO / Max. operating pressure PMO [bar]	10
Pressione differenziale massima PMD / Max. differential pressure PMD [bar]	7
Temperatura massima di esercizio TMO / Max. operating temperature TMO [°C]	150

Pesi / Weights	
Connessioni / Connections	Filettato / Treaded
Dimensioni / Sizes [mm]	1/4" - 3/8" - 1/2"
Pesi / Weights [Kg]	0,4 - 0,4 - 0,4

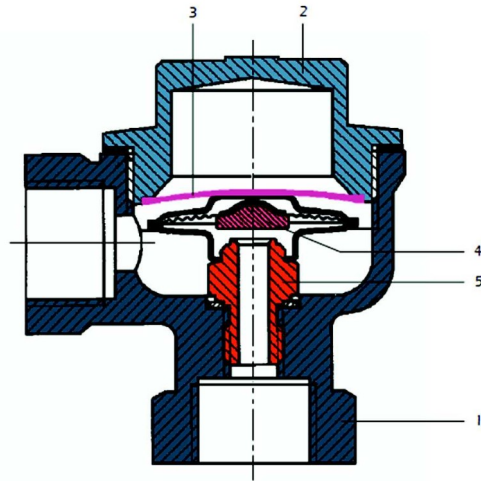
Connessioni / Connections	
Filettato / Treaded	NPT (ANSI BI 20.1) BSP (BS 21)



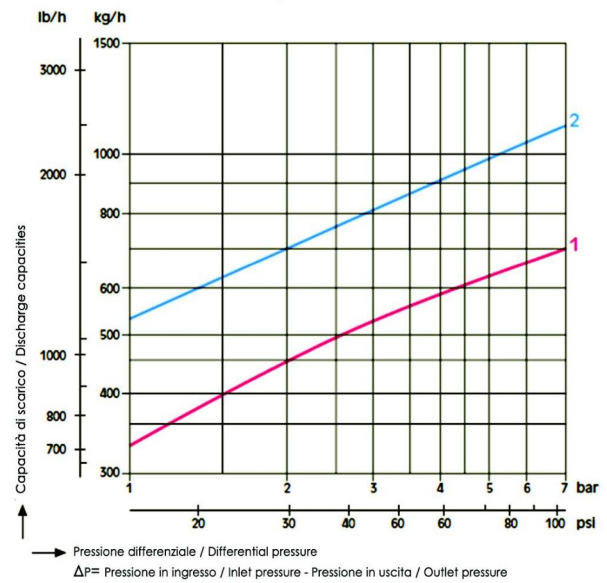
SCARICATORI DI CONDENSA / STEAM TRAPS

Curva rossa / Red chart Temperatura della condensa max. 10°C al di sotto della temperatura di saturazione del vapore / Condensate temperature max. 10°C below steam saturation temperature

Curva blu / Blue chart Condensa fredda ad una temperatura di 20°C / Cold condensate at a temperature of 20°C

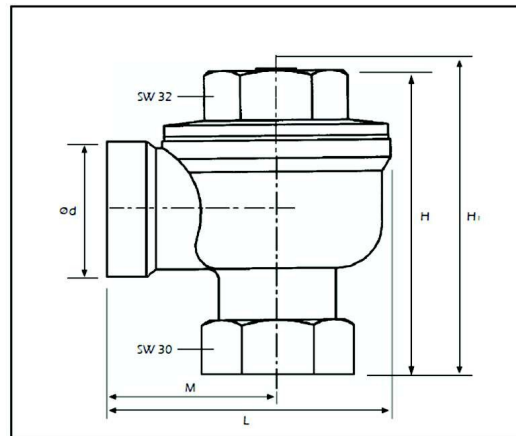
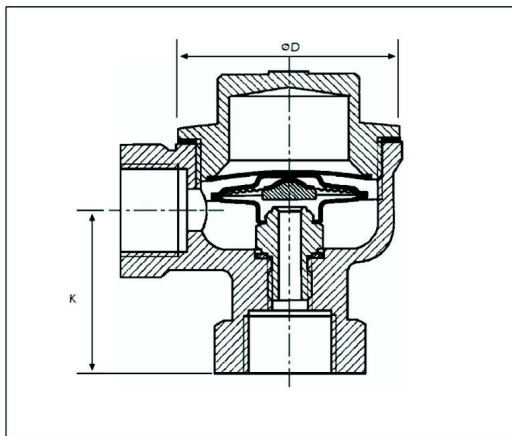


Capacità di scarico / Discharge capacities (3/8" - 3/4")



Lista componenti / Parts list

Parte nr. / Part no.	Nome / Name	Materiale / Material
1	Corpo / Body	Ottone CuZn 40 Pb2 / Ottone CuZn 40 Pb2
2	Coperchio / Cover	Ottone CuZn 40 Pb2 / Ottone CuZn 40 Pb2
3	Piastra di pressione / Pressing plate	Acciaio inox AISI 304 / Stainless steel AISI 304
4	Capsula termostatica / Thermostatic capsule	Hastelloy
5	Sede / Seat	Acciaio inox AISI 304 / Stainless steel AISI 304



Diametro / Size	Filettati / Threaded						Codice / Code
	L	ØD	Ød	H	H1	K	
	[mm]	[mm]	[mm]	[mm]	[mm]	[mm]	
1/4"	63	50	37	66	80	38	
3/8"	63	50	37	66	80	38	
1/2"	63	50	37	66	80	38	
1/2"	63	50	37	66	80	38	

* Filettatura esterna / External thread