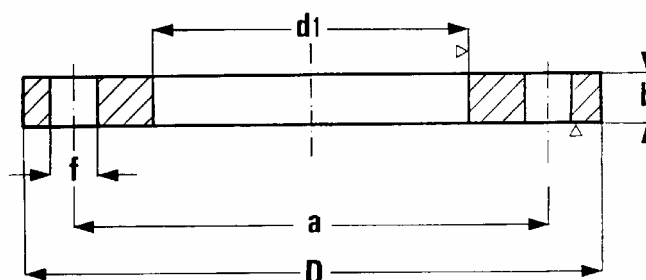


Flange plane da saldare a sovrapposizione UNI EN 1092-1

PN25 / PN40

(EX UNI 6083-67 PN 25 - UNI 6084-67 PN 40)

TIPO 01A



DN	TUBO	d ₁	a	D	b	f	VITI	N. FORI	Kg
	ISO	ISO							

UNI EN 1092-1 PN 25

DAL DN 10 AL DN 150 IMPIEGARE FLANGE PN40 - UNI 6084- 67									
200	219,1	221,5	310	360	32	26	M24	12	14,5
250	273	276,5	370	425	35	30	M27	12	20,0
300	323,9	327,5	430	485	38	30	M27	16	26,5
350	355,6	359,5	490	555	42	33	M30	16	42,00
400	406,5	411	550	620	46	36	M33	16	55,00
450	457,2	462	600	670	50	36	M33	20	64,5
500	508	513,2	660	730	56	36	M33	20	84,00
600	609,6	616,5	770	845	68	39	M36	20	127,5

UNI EN 1092-1 PN 40

10	17,2	18	60	90	14	14	M12	4	0,600
15	21,3	22	65	95	14	14	M12	4	0,600
20	26,9	27,5	75	105	16	14	M12	4	1,000
25	33,7	34,5	85	115	16	14	M12	4	1,000
32	42,4	43,5	100	140	18	18	M16	4	2,000
40	48,3	49,5	110	150	18	18	M16	4	2,000
50	60,3	61,5	125	165	20	18	M16	4	2,500
65	76,1	77,5	145	185	22	18	M16	8	3,500
80	88,9	90,5	160	200	24	18	M16	8	4,500
100	114,3	116,5	190	235	26	22	M20	8	6,000
125	139,7	141,5	220	270	28	26	M24	8	8,000
150	168,3	170,5	250	300	30	26	M24	8	10,500
200	219,1	221,5	320	375	36	30	M27	12	18,000
250	273	276,5	385	450	44	33	M30	12	29,500
300	323,9	327,5	450	515	48	33	M30	16	41,500
350	355,6	359,5	510	580	54	36	M33	16	62,000
400	406,4	411	585	660	60	39	M36	16	89,500
450	457	462	610	685	66	39	M36	20	91,500
500	508	513,5	670	755	72	42	M39	20	120,50
600	610	616,5	795	890	84	48	M45	20	189,50