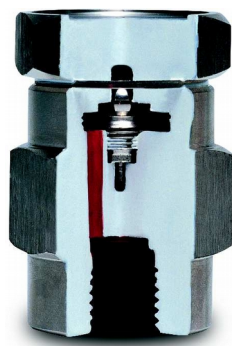


## VALVOLE ROMPIVUOTO / VACUUM BREAKERS VK-71



Sulle linee di condotta di liquidi possono verificarsi dei vuoti che inibiscono la circolazione dei liquidi stessi, compromettendo in questo modo l'efficienza e la sicurezza dell'impianto. La VK-71 è una valvola rompivuoto progettata al fine di evitare questi tipi di inconvenienti in sistemi di condotta di liquidi o di condensazione del vapore.

Applicazioni tipiche:

- Idrofori
- Linee di alimentazione di boiler
- Condotte su boiler
- Linee di alimentazione e scarico di container

Installazione:

La valvola rompivuoto VK-71 deve essere installata in posizione verticale con il sistema di connessione alla base.

On liquid pipelines, vacuumed parts appear in time. These vacuumed parts inhibit the circulation of the liquids in the pipelines, so the efficiency and the safety of the system decrease.

VK-71 is a vacuum breaker designed for general purpose applications on condensing vapour (steam) or liquid systems.

Typical applications:

- Hydrophores
- Boiler feeding lines
- Boiler pipes
- Container feeding and discharging lines

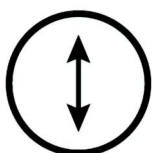
Installation:

The VK-71 vacuum breaker must be installed in a vertical position with the system connection at the bottom.

Condizioni operative / Operating conditions	
Pressione massima ammissibile PMA / Max. allowable pressure PMA [bar]	25
Temperatura massima ammissibile TMA / Max. allowable temperature TMA [°C]	400
Massima pressione di prova idraulica a freddo / Max. cold hydraulic test pressure [bar]	38

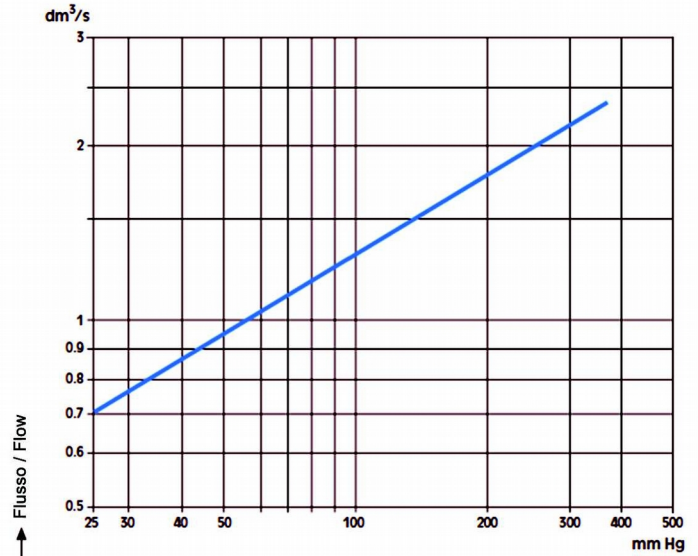
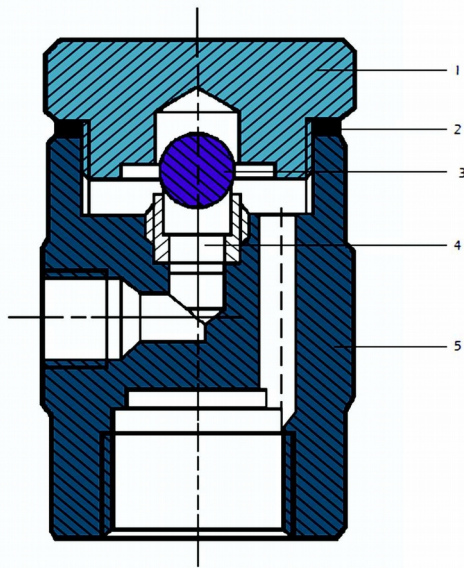
Pesi / Weights	
Connessioni / Connections	Filettato / Threaded
Dimensioni / Sizes [mm]	1/2"
Pesi / Weights [Kg]	0,38

Connessioni / Connections	
Filettato / Threaded	NPT BSP



# SCARICATORI DI CONDENZA / STEAM TRAPS

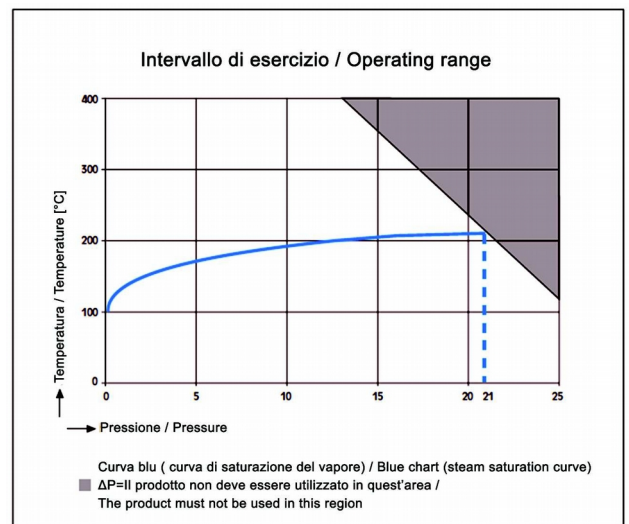
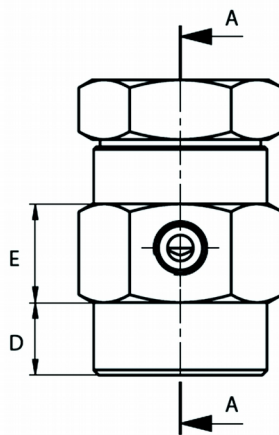
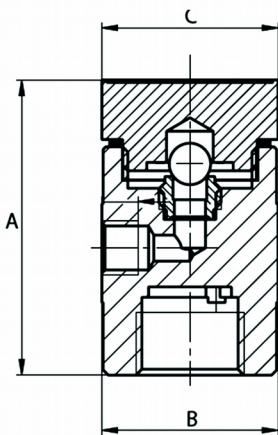
Capacità di scarico / Discharge capacities



Flusso / Flow  
 → Pressione differenziale / Differential pressure  
 Coefficiente di flusso KV=0.52 / Flow coefficient KV=0.52  
 ΔP necessario per aprire la valvola rompivuoto 4.6 mm Hg /  
 ΔP required to open vacuum breaker 4.6 mm Hg

## Lista componenti / Parts list

Parte nr. / Part no.	Nome / Name	Materiale / Material
1	Coperchio / Cover	Acciaio inox AISI 304 / Stainless steel AISI 304
2	Guarnizione / Gasket	Acciaio inox AISI 304 / Stainless steel AISI 304
3	Sfera / Ball	Acciaio inox AISI 440C / Stainless steel AISI 440C
4	Sede della valvola / Valve seat	Acciaio inox AISI 304 / Stainless steel AISI 304
5	Corpo / Body	Acciaio inox AISI 304 / Stainless steel AISI 304



Diametro / Size	Filettati / Treaded					Codice / Code
	A	B	C	D	E	
1/2"	57	AA34	AA34	14	19	