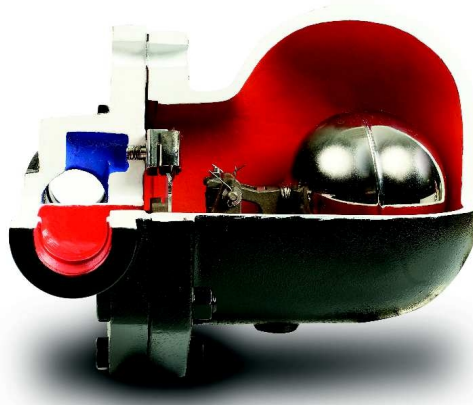


# SCARICATORI DI CONDENZA / STEAM TRAPS

## SCARICATORI DI CONDENZA MECCANICI / MECHANICAL STEAM TRAPS SK-50

### SCARICATORE A GALLEGGIANTE CON VALVOLA TERMOSTATICA / FLOAT TYPE STEAM TRAP WITH AIR VENT



Un galleggiante, tramite un semplice meccanismo a leva, apre o chiude la valvola a seconda del livello di condensa all'interno dello scaricatore. L'apertura è proporzionale al tasso di condensa non è influenzata da rapidi cambiamenti di pressione. Questo tipo di scaricatori è utilizzato prevalentemente nei sistemi in cui si rende necessario uno scarico di condensa continuo.

In questi casi gli scaricatori a galleggiante sono il prodotto ideale da utilizzare in associazione a sistemi di controllo automatico che provvedano ad un opportuno trasferimento di calore.

Applicazioni tipiche:

- Scambiatori di calore
- Batterie di riscaldamento
- Serbatoi
- Vasche
- Cilindri di essiccazione
- Forni

Installazione:

Lo scaricatore deve essere installato con il braccio galleggiante su piano orizzontale così da permettere al galleggiante stesso di salire e scendere verticalmente rispetto al corpo dello scaricatore.

Through a simple lever mechanism a float opens or closes the valve according to the condensate level inside the trap. The opening is proportional to condensate rate. It is unaffected by instantaneous pressure changes. This type of steam traps is used specially where prompt and continuous discharge of condensate is necessary. For such cases float traps are the ideal traps as well as automatically control systems to provide adequate heat transfer.

Typical applications:

- Heat exchangers
- Heating batteries
- Tanks
- Pans
- Drying cylinders
- Ovens

Installation:

The steam trap must be fitted with the float arm in horizontal plane so that the float rises and falls vertically in the body.

| Condizioni operative / Operating conditions                                | Corpo in ghisa / Cast iron body | Corpo in acciaio fuso / Cast steel body |
|--|---------------------------------|---|
| Pressione massima ammissibile PMA / Max. allowable pressure PMA [bar]      | 25                              | 40                                      |
| Temperatura massima ammissibile TMA / Max. allowable temperature TMA [°C]  | 300                             | 400                                     |
| Pressione massima di esercizio PMO / Max. operating pressure PMO [bar]     | 16                              | 32                                      |
| Pressione differenziale massima PMD / Max. differential pressure PMD [bar] | 4,5 - 10 - 14                   | 4,5 - 10 - 14                           |
| Temperatura massima di esercizio TMO / Max. operating temperature TMO [°C] | 250                             | 400                                     |

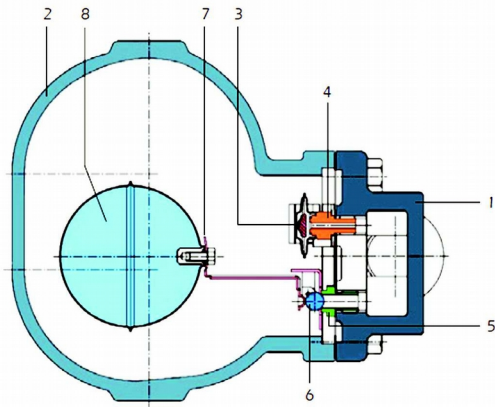
| Pesi / Weights            |                        |                         |
|---------------------------|------------------------|-------------------------|
| Connessioni / Connections | Flangiato / Flanged    | Filettato / Threaded    |
| Dimensioni / Sizes [mm]   | 25 - 32 - 40 - 50      | 1" - 1"1/4 - 1"1/2 - 2" |
| Pesi / Weights [Kg]       | 8,3 - 20,8 - 21,8 - 33 | 6,8 - 16,8 - 17,6 - 22  |

| Connessioni / Connections |                                   |
|---------------------------|-----------------------------------|
| Filettato / Threaded      | NPT (ANSI BI 20.1)<br>BSP (BS 21) |
| Flangiato / Flanged       | DIN 2533                          |

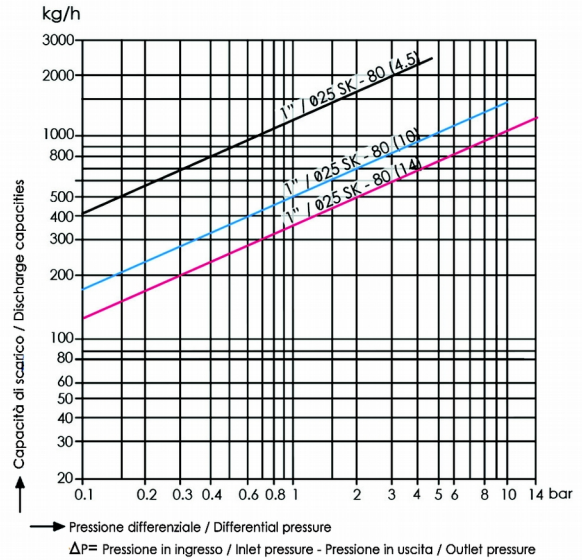


# SK-50 (1")

Curva rossa / Red chart  $\Delta P = 14$  bar  
 Curva blu / Blue chart  $\Delta P = 10$  bar  
 Curva nera / Black chart  $\Delta P = 4,5$  bar

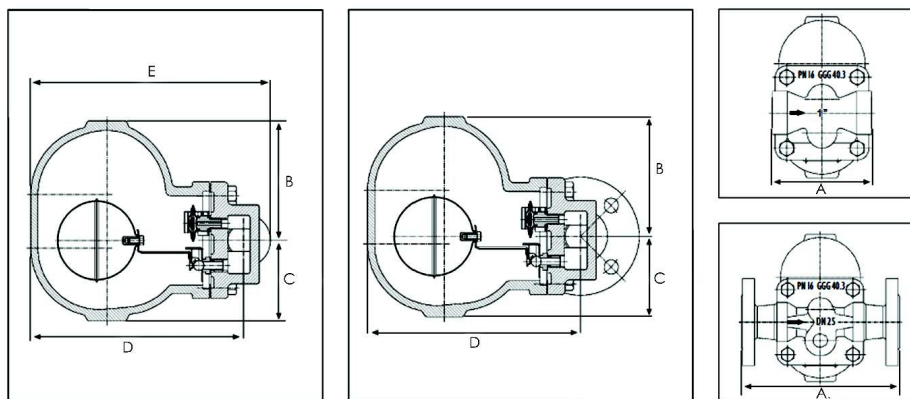


## Capacità di scarico / Discharge capacities (1")



### Lista componenti / Parts list

| Parte nr. / Part no. | Nome / Name                                  | Materiale / Material   |
|----------------------|--|--|
| 1                    | Corpo / Body                                 | Ghisa sferoidale GGG 40.3 o Acciaio forgiato GSC 25 / Ductile iron GGG 40.3 or Cast steel GSC 25 |
| 2                    | Coperchio / Cover                            | Ghisa sferoidale GGG 40.3 o Acciaio forgiato GSC 25 / Ductile iron GGG 40.3 or Cast steel GSC 25 |
| 3                    | Capsula termostatica / Thermostatic capsule  | Acciaio inox / Stainless steel   |
| 4                    | Sede dell'unità termostatica / Air vent seat | Acciaio inox AISI 304 / Stainless steel AISI 304   |
| 5                    | Sede del galleggiante / Float seat           | Acciaio inox AISI 304 / Stainless steel AISI 304   |
| 6                    | Sfera dell'otturatore / Main valve (ball)    | Acciaio inox AISI 440 C / Stainless steel AISI 440 C   |
| 7                    | Leva del galleggiante / Float lever          | Acciaio inox AISI 304 / Stainless steel AISI 304   |
| 8                    | Galleggiante / Float                         | Acciaio inox AISI 304 / Stainless steel AISI 304   |

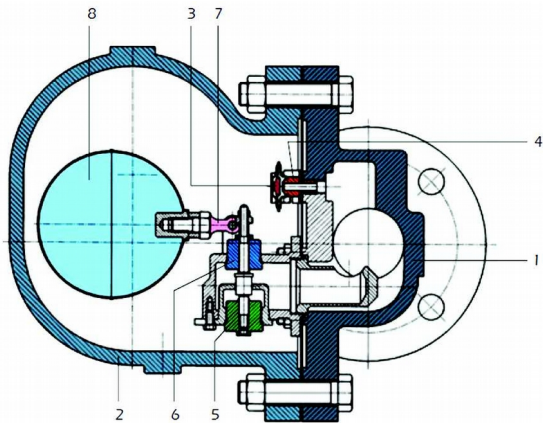


| Flangiati / Flanged |                |       |      |      |                      | Codice / Code      |                   |                   |
|---------------------|----------------|-------|------|------|----------------------|--------------------|-------------------|-------------------|
| Diametro / Size     | A <sub>1</sub> | B     | C    | D    | Nr. Fori / No. Holes | $\Delta P=4,5$ bar | $\Delta P=10$ bar | $\Delta P=14$ bar |
|                     | [mm]           | [mm]  | [mm] | [mm] |                      |                    |                   |                   |
| DN25                | 210            | 116,5 | 78   | 208  | 4                    |                    |                   |                   |
| Filettati / Treaded |                |       |      |      |                      | Codice / Code      |                   |                   |
| Diametro / Size     | A              | B     | C    | D    | E                    | $\Delta P=4,5$ bar | $\Delta P=10$ bar | $\Delta P=14$ bar |
|                     | [mm]           | [mm]  | [mm] | [mm] |                      |                    |                   |                   |
| 1"                  | 120            | 116,5 | 78   | 208  | 234,5                |                    |                   |                   |

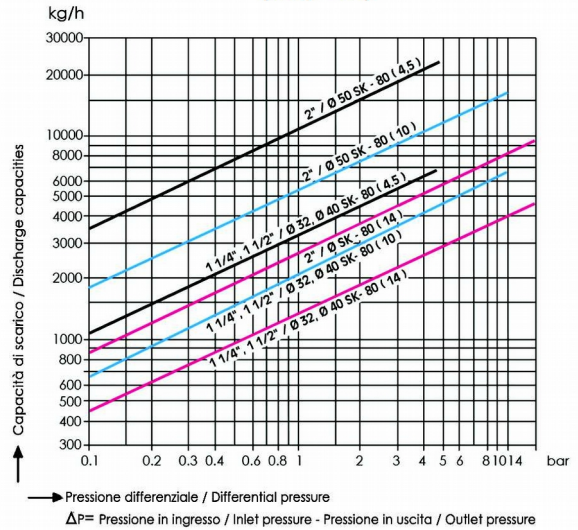
# SCARICATORI DI CONDENZA / STEAM TRAPS

## SK-50 (1"1/4 - 2")

Curva rossa / Red chart  $\Delta P = 14$  bar  
 Curva blu / Blue chart  $\Delta P = 10$  bar  
 Curva nera / Black chart  $\Delta P = 4,5$  bar

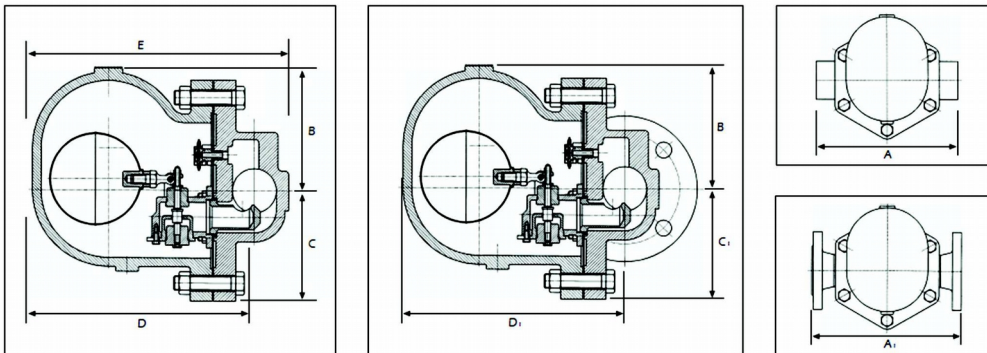


Capacità di scarico / Discharge capacities  
(1"1/4 - 2")



### Lista componenti / Parts list

| Parte nr. / Part no. | Nome / Name                                  | Materiale / Material   |
|----------------------|--|--|
| 1                    | Corpo / Body                                 | Ghisa sferoidale GGG 40.3 o Acciaio forgiato GSC 25 / Ductile iron GGG 40.3 or Cast steel GSC 25 |
| 2                    | Coperchio / Cover                            | Ghisa sferoidale GGG 40.3 o Acciaio forgiato GSC 25 / Ductile iron GGG 40.3 or Cast steel GSC 25 |
| 3                    | Capsula termostatica / Thermostatic capsule  | Acciaio inox / Stainless steel   |
| 4                    | Sede dell'unità termostatica / Air vent seat | Acciaio inox AISI 304 / Stainless steel AISI 304   |
| 5                    | Sede del galleggiante / Float seat           | Acciaio inox AISI 304 / Stainless steel AISI 304   |
| 6                    | Sfera dell'otturatore / Main valve (ball)    | Acciaio inox AISI 440 C / Stainless steel AISI 440 C   |
| 7                    | Leva del galleggiante / Float lever          | Acciaio inox AISI 304 / Stainless steel AISI 304   |
| 8                    | Galleggiante / Float                         | Acciaio inox AISI 304 / Stainless steel AISI 304   |



| Flangiati / Flanged  |                        |           |                        |                        |                      | Codice / Code      |                   |                   |
|----------------------|------------------------|-----------|------------------------|------------------------|----------------------|--------------------|-------------------|-------------------|
| Diametro / Size      | A <sub>1</sub><br>[mm] | B<br>[mm] | C <sub>1</sub><br>[mm] | D <sub>1</sub><br>[mm] | Nr. Fori / No. Holes | $\Delta P=4,5$ bar | $\Delta P=10$ bar | $\Delta P=14$ bar |
| DN32                 | 320                    | 130       | 108                    | 242                    | 4                    |                    |                   |                   |
| DN40                 | 320                    | 138       | 108                    | 242                    | 4                    |                    |                   |                   |
| DN50                 | 320                    | 138       | 122                    | 250                    | 4                    |                    |                   |                   |
| Filettati / Threaded |                        |           |                        |                        |                      | Codice / Code      |                   |                   |
| Diametro / Size      | A<br>[mm]              | B<br>[mm] | C<br>[mm]              | D<br>[mm]              | E<br>[mm]            | $\Delta P=4,5$ bar | $\Delta P=10$ bar | $\Delta P=14$ bar |
| 1"1/4                | 270                    | 130       | 108                    | 238                    | 270                  |                    |                   |                   |
| 1"1/2                | 270                    | 138       | 108                    | 238                    | 270                  |                    |                   |                   |
| 2"                   | 300                    | 138       | 125                    | 250                    | 270                  |                    |                   |                   |