

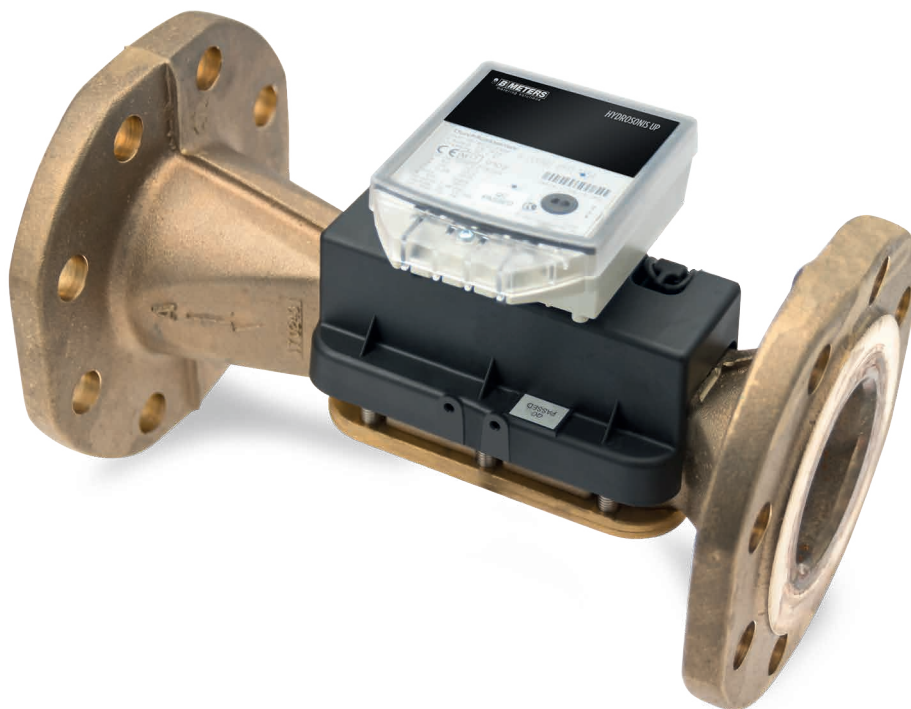
mod.

HYDROSONIS-UP

Sensore di flusso ad ultrasuoni
Ultrasonic flow sensor



EN 1434



ITA mod. HYDROSONIS-UP

Sensore di flusso funzionante sulla base della tecnologia di misurazione ad ultrasuoni.

L'assenza di componenti interni in movimento garantisce la massima precisione di misurazione, nessun requisito di manutenzione e la costanza di funzionalità nel tempo.

La precisione della misurazione, realizzata tramite la tecnologia ad ultrasuoni, non è condizionata dalla presenza di detriti e depositi nel fluido vettore e consente l'installazione del contatore in qualunque posizione, con fluido ascendente o discendente.

Abbinabile al calcolatore di energia termica mod. HYDROSPLIT-M3 per conformità a norma EN1434.

ES mod. HYDROSONIS-UP

Sensor de flujo que funciona sobre la base de la tecnología de medición ultrasónica.

La ausencia de piezas internas móviles garantiza la máxima precisión de medición, ningún requisito de mantenimiento y la constancia de la funcionalidad en el tiempo.

La precisión de medición, hecha por la tecnología de ultrasonidos, no está afectada por la presencia de residuos y depósitos en el fluido y permite instalar el contador en cualquier posición, con fluido ascendente o descendente.

Se puede combinar con el calculador de energía térmica mod. HYDROSPLIT-M3 para conformidad a la norma EN1434.

ENG mod. HYDROSONIS-UP

Flow sensor based on the ultrasonic measurement technology. The absence of internal moving parts ensures maximum measurement accuracy, no maintenance requirement and constant functionality over time.

The measurement precision of a fluid using the ultrasonic technology is not affected by the presence of debris and deposits and allows the installation of the meter in any position, either with ascending or descending flow.

It can be combined with the thermal energy calculator mod. HYDROSPLIT-M3 for compliance with the standard EN1434.

FRA mod. HYDROSONIS-UP

Capteur de débit fonctionnant sur la base de la technologie de mesure par ultrasons.

L'absence de pièces mobiles internes assure une précision maximale de mesure, aucune exigence pour l'entretien et la constance de la fonctionnalité au fil du temps.

La précision de mesure, réalisée au moyen de la technologie à ultrasons, n'est pas conditionnée par la présence de débris et des dépôts dans le fluide et permet l'installation du compteur en toute position, avec direction d'ordre croissant ou décroissant de fluide.

Peut-être combiné avec le calculateur d'énergie thermique mod. HYDROSPLIT-M3 pour se conformer à la norme EN1434.

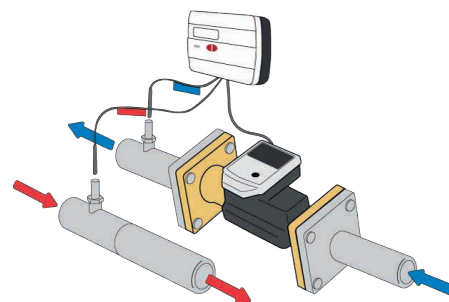
Caratteristiche tecniche - *Technical features*

Calibro Size	DN	mm in	25 (1")	25 (1")	40 (1 1/2)	50 (2")	65 (2 1/2)	80 (3")	100 (4")
Portata Max Max Flow Rate	Q _s	m ³ /h	7	12	20	30	50	80	120
Portata nominale Nominal Flow Rate	Q _p	m ³ /h	3.5	6	10	15	25	40	60
Portata minima Min flow rate	Q _i	l/h	35	60	100	150	250	400	600
Perdita di carico a Pressure loss at	Q _p	mbar	60	180	130	95	105	160	115
Limite operativo Operating limit		l/h	14	24	40	60	100	160	240
Temperatura d'esercizio Working temperature		°C	5-130	5-130	5-130	5-130	5-130	5-130	5-130
Pressione max ammissibile Maximum admissible pres MAP		bar	25	25	25	25	25	25	25
Valore Impulso Pulse Value		l	10	10	100	100	100	100	100

Versione base - *Basic version*

- Uscita ad impulsi da collegare al calcolatore HYDROSPLIT-M3
- Pre-equipaggiato con interfaccia M-BUS via cavo + WM-BUS radio
- Classe metrologica 1:100 in conformità alle EN1434
- Classe accuratezza 2
- Durata batteria 9 anni
- Classe di protezione unità di calcolo IP54

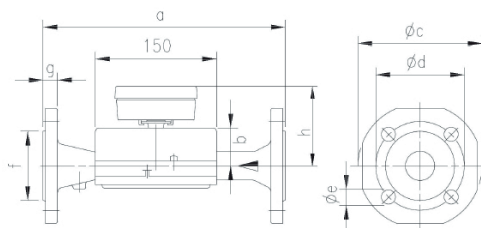
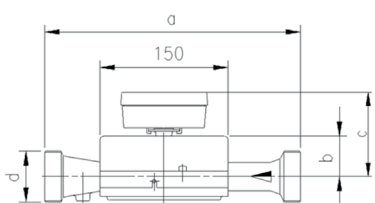
- *Pulse output for the connection with the HYDROSPLIT-M3*
- *Pre-equipped with wired M-BUS + radio WM-BUS interface*
- *Metrological class 1:100 according to EN1434*
- *Accuracy class 2*
- *Battery life 9 years*
- *IP54 Protection Class of the flow unit*



Esempio d'installazione su tubo di ritorno abbinato al calcolatore di calore mod. HYDROSPLIT-M3.

Example of installation on return pipe combined with the HYDROSPLIT-M3 heat/BTU calculator.

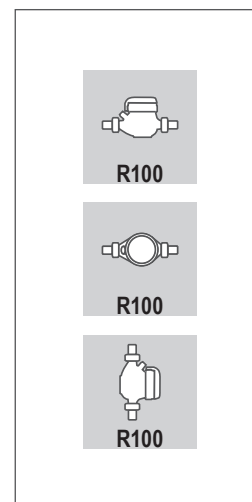
Dimensioni e pesi *Dimensions and Weights*



Calibro Size	mm in	25 (1")	25 (1")	40 (1 1/2)
a	mm	260	260	300
b	mm	59	59	59
c	mm	96	96	93
d	in	G 1 1/4	G 1 1/4	G 2"
Pesi Weights	kg	3	5	7

Calibro Size	mm in	50 (2")	65 (2 1/2)	80 (3")	100 (4")
a	mm	200	300	300	360
b	mm	59	52	56	68
Øc	mm	155	185	200	235
Ød	mm	125	145	160	190
Øe	mm	18	18	18	22
f	mm	102	122	138	158
g	mm	20	22	24	24
h	mm	93	97	101	113
Pesi Weights	kg	8	11	13	22

Posizione d'installazione *Installation position*



Flange ISO 7005-2 / UNI EN 1092-2 (DN65-DN80-DN100)