

mod.

# GMDM-I

Getto multiplo quadrante asciutto predisposto per moduli induttivi  
*Multi jet-super dry pre-equipped for inductive modules*



Disponibile versione  
acqua calda 30-90°C  
*Available version  
for hot water 30-90°C*

Su richiesta  
*Upon request*



## ITA mod. GMDM-I

Getto multiplo, quadrante asciutto, trasmissione magnetica con coperchio girevole a 360°. Versione per acqua fredda (50°C) e acqua calda (90°C). Predisposizione induttiva per l'installazione di moduli di trasmissione dati M-BUS cablati, wireless OMS e lancia impulsi di tipo amagnetico, e su richiesta LoRa & NB-IoT.

## ES mod. GMDM-I

Chorro múltiple, esfera seca, de transmisión magnética con tapa orientable 360°. Realizado en las versiones para agua fría (50°C) y agua caliente (90°C). Predisposición inductiva para módulos de telemetría M-Bus cable y wireless OMS y de pulsos amagnético y bajo pedido LoRa & NB-IoT.

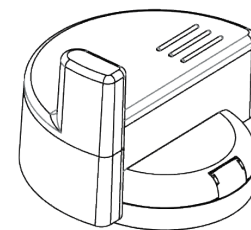
## ENG mod. GMDM-I

Multi-jet, dry dial, magnetic transmission with 360° rotating lid. Versions for cold water (50°C) and hot water (90°C). Inductive pre-equipment for the installation of data communication modules M-BUS wired and wireless OMS and non-magnetic pulse output and upon request LoRa & NB-IoT.

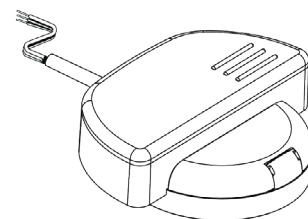
## FRA mod. GMDM-I

Jet multiple, cadran sec, entrainement magnétique avec capot orientable à 360°. Version pour eau froide (50°C) et eau chaude (90°C). Pre-équipement inductif pour modules de télérelèvement M-Bus filaire et radio OMS et avec émetteur d'impulsions amagnétique et sur de demande LoRa & NB-IoT.

Moduli compatibili  
*Compatible modules*



mod. IWM-TX3  
**M-Bus**  
WIRELESS OMS



mod. IWM-MB3  
**M-Bus**

mod. IWM-PL3  
**PULSE**

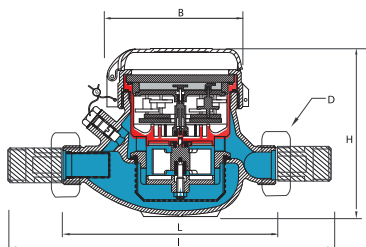
## Caratteristiche tecniche - *Technical features*

Calibro Size		DN	mm in	15 (1/2")	20 (3/4")	25 (1")	32 (1 1/4")	40 (1 1/2")	50 (2")
	Portata di sovraccarico Overload flow rate	Q <sub>4</sub>	m <sup>3</sup> /h	3,125	5	7,875	12,5	20	31,25
	Portata permanente Permanent flow rate	Q <sub>3</sub>	m <sup>3</sup> /h	2,5	4	6,3	10	16	25
R=100 H ↑	Portata di transizione Transitional flow rate	Q <sub>2</sub>	l/h	40	64	100,8	160	256	400
	Portata minima Min flow rate	Q <sub>1</sub>	l/h	25	40	63	100	160	250
R=160 H ↑*	Portata di transizione Transitional flow rate	Q <sub>2</sub>	l/h	25	40	63	100	160	250
	Portata minima Min flow rate	Q <sub>1</sub>	l/h	15,63	25	39,38	62,5	100	156,25
R=50 VH →	Portata di transizione Transitional flow rate	Q <sub>2</sub>	l/h	80	128	201,6	320	512	800
	Portata minima Min flow rate	Q <sub>1</sub>	l/h	50	80	126	200	320	500
	Sensibilità Sensitivity		l/h	6	6	10	10	20	20
	Lettura minima Min reading		l	0,05	0,05	0,05	0,05	0,05	0,05
	Lettura massima Max reading		m <sup>3</sup>	99,999	99,999	99,999	99,999	999,999	999,999
	Pressione max ammissibile Max admissible pressure MAP		bar	16	16	16	16	16	16

\*Versione su richiesta solo acqua fredda

\*Version on request only cold water

### Dimensioni e pesi - *Dimensions and Weights*



Calibro Size	mm in	15 (1/2")	20 (3/4")	25 (1")	32 (1 1/4")	40 (1 1/2")	50 (2")
L	mm	145-165-190	190	260	260	300	300
l	mm	225-245-270	290	360	380	440	460
H	mm	109	111	117	117	153	172
B	mm	100	100	104	104	126	160
D <small>Filettatura Threading</small>	in	3/4"	1"	1 1/4"	1 1/2"	2"	2 1/2"
Pesi Weight	Kg	1,18	1,40	2,09	2,18	4,38	4,46
		1,41					9,40

Filettatura - Threading EN ISO 228-1:2003

I contatori DN 50 possono essere forniti flangiati secondo ISO 7005-2 / EN 1092-2 PN16  
The DN50 meters can be supplied flanged according to ISO 7005-2 / EN 1092-2 PN16

### Versione base - *Basic version*

- R100-H ↑ R50-VH →
- Versione acqua fredda 0°C-50°C
- Versione acqua calda 30°C-90°C
- Trasmissione magnetica
- Lettura diretta su 5 rulli numeratori (6 rulli numeratori su DN40 e DN50)
- Quadrante asciutto
- Coperchio girevole a 360° (DN15-DN32)

- R100-H ↑ R50-VH →
- Cold water version 0°C-50°C
- Hot water 30°C-90°C
- Magnetic transmission
- Direct reading on 5 numeric rolls (6 numeric rolls on DN40 and DN50)
- Dry dial
- 360° rotating lid (DN15-DN32)

### Su richiesta - *Upon request*

- Versione acqua fredda R160-H ↑ R50-VH →
- Protezione anti-frode magnetica
- Cold water version R160-H ↑ R50-VH →
- Anti-magnetic fraud protection

### Posizione d'installazione - *Installation position*

