

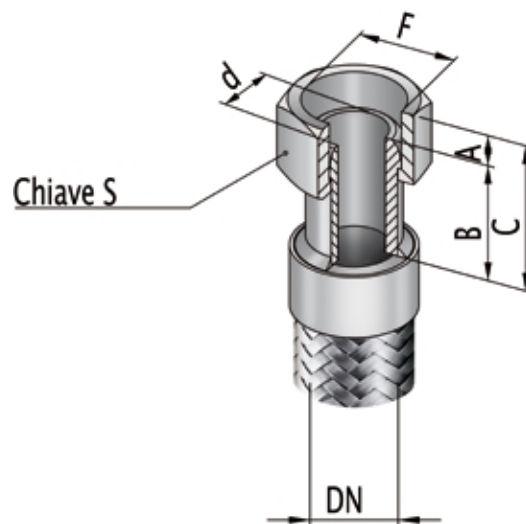


RACCORDI  
PER TUBI  
METALLICI  
CORRUGATI



# FEMMINA GIREVOLE

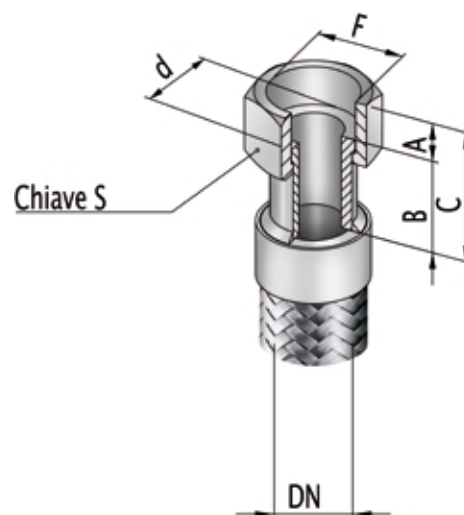
su sede sferica



dn	F	d	S	A	d	C	B	ACCIAIO AL CARBONIO Codice	AISI304 Codice
6	G1/4"	4	17	5	22	27	12	FD006	FDI006
10	G3/8"	8,5	22	6	28	34	14	FD010	FDI010
12	G1/2"	10,5	27	7	33	40	16	FD012	FDI012
20	G3/4"	15	32	8	35	43	18	FD020	FDI020
25	G1"	20	38	9	38	47	20	FD025	FDI025
32	G1 1/4"	25,5	46	7	45	52	30	FD032	FDI032
40	G1 1/2"	34	55	8	45	53	30	FD040	FDI040
50	G2"	41	65	9	45	54	30	FD050	FDI050
65	G2 1/2"	56	85	12	48	60	30	FD065	FDI065
80	G3"	68	100	12	52	64	30	FD080	FDI080

# FEMMINA GIREVOLE

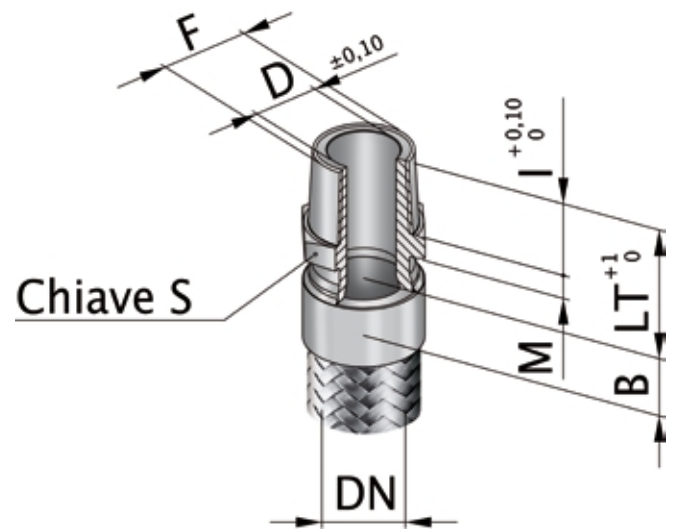
su sede Piana



dn	F	d	S	A	d	C	B	ACCIAIO AL CARBONIO Codice	AISI304 Codice
6	G1/4"	4	17	7,5	22	27	12	FDP006	FDPI006
10	G3/8"	8,5	22	10	28	34	14	FDP010	FDPI010
12	G1/2"	10,5	27	11	33	40	16	FDP012	FDPI012
20	G3/4"	15	32	13	35	43	18	FDP020	FDPI020
25	G1"	20	38	14	38	47	20	FDP025	FDPI025
32	G1 1/4"	25,5	46	14	45	52	30	FDP032	FDPI032
40	G1 1/2"	34	55	15	45	53	30	FDP040	FDPI040
50	G2"	41	65	16	45	54	30	FDP050	FDPI050
65	G2 1/2"	56	85	21	48	60	30	FDP065	FDPI065
80	G3"	68	100	20	52	64	30	FDP080	FDPI080

# MASCHIO FISSO

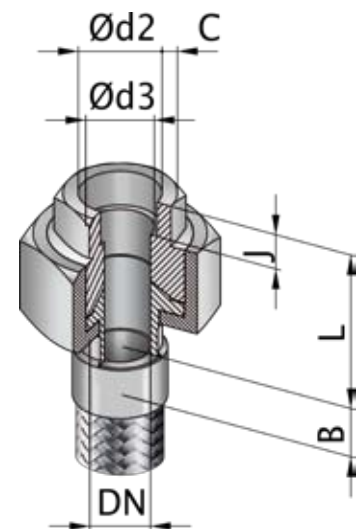
## BSP conico



dn	F	d	S	A	d	C	B	ACCIAIO AL CARBONIO Codice	AISI 304 Codice
6	G1/4"	5	12,5	6	29	14	12	MC006	MCI006
10	G3/8"	8	15,5	6	32	17	14	MC010	MCI010
12	G1/2"	12	20	6	38	22	16	MC012	MCI012
20	G3/4"	17,5	20	7	39	27	18	MC020	MCI020
25	G1"	22	25	8	45	36	20	MC025	MCI025
32	G1 1/4"	31	25,7	10	48	46	30	MC032	MCI032
40	G1 1/2"	38	26,2	13	52	50	30	MC040	MCI040
50	G2"	48	29,5	13	56	60	30	MC050	MCI050
65	G2 1/2"	57	38,9	14	58	75	30	MC065	MCI065
80	G3"	68	41,4	16	68	90	30	MC080	MCI080

# BOCCHETTONE FEMMINA

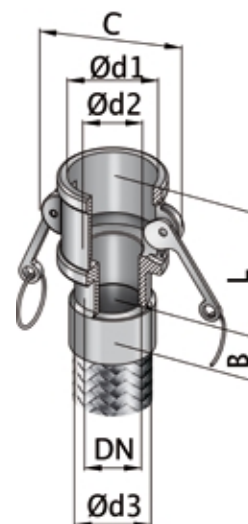
## BSP



	dn	d2	d3		C		L		J	B	ACCIAIO AL CARBONIO Codice	AISI 316 Codice	
			max	min	max	min	max	min					
			3000 PSI										
	1/4"	6	G 1/4"	9,8	9,4	3,8	3,3	41,8	38,4	9,7	12	GTP006	GTPI006
	3/8"	10	G 3/8"	13,9	13,5	4,0	3,5	46,3	40	9,7	14	GTP010	GTPI010
	1/2"	12	G 1/2"	17,5	17,1	4,7	4,1	46,3	40	9,7	16	GTP012	GTPI012
	3/4"	20	G 3/4"	21,8	21,4	4,9	4,3	57,2	50,8	12,7	18	GTP020	GTPI020
	1"	25	G 1"	28,1	27,7	5,7	5,0	59,7	51,6	12,7	20	GTP025	GTPI025
	1 1/4"	32	G 1 1/4"	35,8	35,4	6,1	5,3	66	57,9	12,7	30	GTP032	GTPI032
	1 1/2"	40	G 1 1/2"	41,6	41,2	6,4	5,5	67,6	59,4	12,7	30	GTP040	GTPI040
	2"	50	G 2"	52,5	52,1	6,9	6,0	76,9	68,7	15,7	30	GTP050	GTPI050
	2 1/2"	65	G 2 1/2"	64,7	64,3	8,8	7,7	93,1	83,5	15,7	30	GTP065	GTPI065
	3"	80	G 3"	77,7	77,3	9,5	8,3	95,2	85	15,7	30	GTP080	GTPI080
	4"	100	G 4"	102,8	100,7	10,7	9,3	135	123	19	30	GTP100	GTPI100

# ATTACCO RAPIDO

modello DW

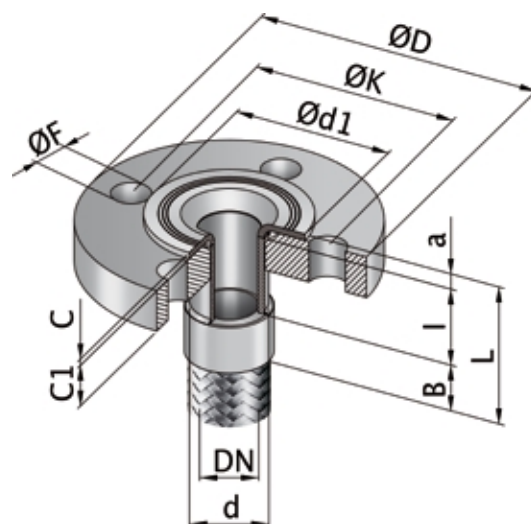


dn	C	d1	d2	d3	L	B		AISI316 Codice
12	1/2"	45	16	21,3	51	16	Corpo 3/4	DWI012
20	3/4"	50	21	26,9	51	18		DWI020
25	1"	60	26	33,4	62	20		DWI025
32	1 1/4"	80	35	42,4	70	30		DWI032
40	1 1/2"	89	41	48,3	72	30		DWI040
50	2"	97	52	60,3	77	30		DWI050
65	2 1/2"	110	62	73	85	30		DWI065
80	3"	135	73	88,9	91	30		DWI080
100	4"	165	102	114,3	95	30		DWI100

# FLANGIA GIREVOLE

in acciaio al carbonio  
e in acciaio inossidabile

UNI PN16



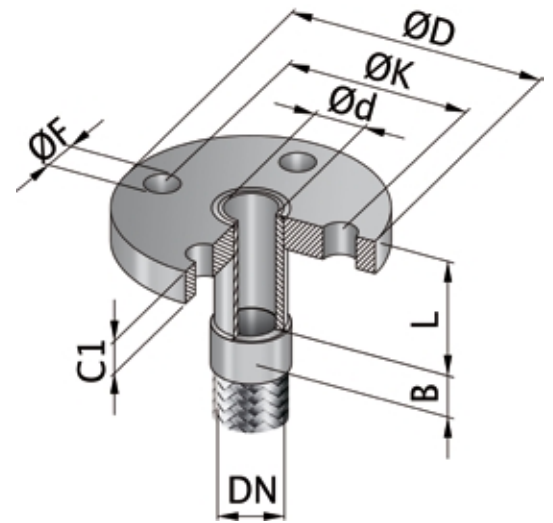
dn	d	C1	n° fori F	F	K	d1	C	d	l	a	B	L	ACC. AL CARBONIO Codice	AISI 304 Codice
12	1/2"	95	4	14	65	45	2,5	21,3	30	6	16	52	FG012	FGI012
20	3/4"	105	4	14	75	58	2,5	26,9	30	6	18	54	FG020	FGI020
25	1"	115	4	14	85	68	2,5	33,7	30	8	20	58	FG025	FGI025
32	1 1/4"	140	4	18	100	78	2,5	42,4	30	10	30	70	FG032	FGI032
40	1 1/2"	150	4	18	110	88	2,5	48,3	30	10	30	70	FG040	FGI040
50	2"	165	4	18	125	102	3	60,3	30	12	30	72	FG050	FGI050
65	2 1/2"	185	4	18	145	122	3	76,1	30	12	30	72	FG065	FGI065
80	3"	200	8	18	160	138	4	88,9	30	12	30	72	FG080	FGI080
100	4"	220	8	18	180	158	4	114,3	30	14	30	74	FG100	FGI100
125	5"	250	8	18	210	188	4	139,7	50	14	30	94	FG125	FGI125
150	6"	285	8	22	240	212	4	168,3	50	16	50	116	FG150	FGI150
200	8"	340	12	22	295	270	4	219,1	50	18	50	118	FG200	FGI200



# FLANGIA FISSA

in acciaio inossidabile

**UNI PN16**

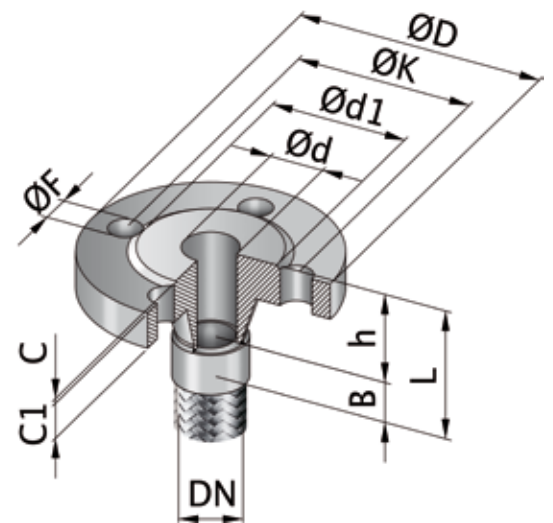


dn	d	C1	n° fori F	F	K	d	B	L	AISI 304 Codice
12	1/2"	95	4	14	65	17	16	50	FFI012
20	3/4"	105	4	14	75	21	18	50	FFI020
25	1"	115	4	14	85	27	20	50	FFI025
32	1 1/4"	140	4	18	100	36	30	50	FFI032
40	1 1/2"	150	4	18	110	42	30	50	FFI040
50	2"	165	4	18	125	54	30	50	FFI050
65	2 1/2"	185	4	18	145	70	30	50	FFI065
80	3"	200	8	18	160	83	30	50	FFI080
100	4"	220	8	18	180	108	30	50	FFI100
125	5"	250	8	18	210	133	30	50	FFI125
150	6"	285	8	22	240	162	50	50	FFI150
200	8"	340	12	22	295	213	50	50	FFI200

# FLANGIA FISSA

in acciaio al carbonio

**UNI PN16**

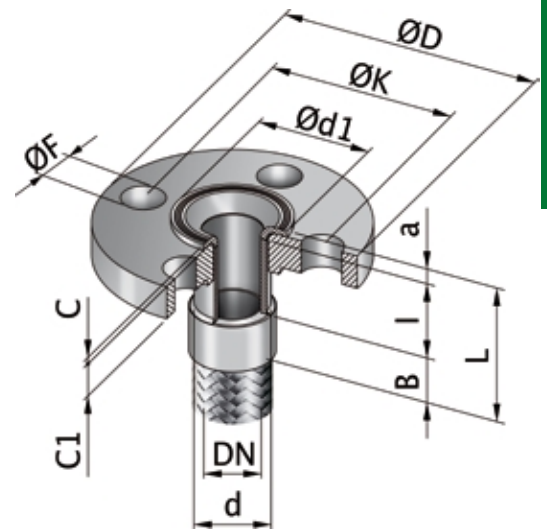


dn	d	C1	n° fori F	F	K	d1	C	d	h	B	L	ACC. AL CARBONIO Codice
12	1/2"	95	4	14	65	45	2	18	38	16	52	FF012
20	3/4"	105	4	14	75	58	2	23	40	18	58	FF020
25	1"	115	4	14	85	68	2	29	40	20	60	FF025
32	1 1/4"	140	4	18	100	78	2	38	42	30	72	FF032
40	1 1/2"	150	4	18	110	88	3	44	45	30	75	FF040
50	2"	165	4	18	125	102	3	55	45	30	75	FF050
65	2 1/2"	185	4	18	145	122	3	71	45	30	75	FF065
80	3"	200	8	18	160	138	3	83	50	30	80	FF080
100	4"	220	8	18	180	158	3	108	52	30	82	FF100
125	5"	250	8	18	210	188	3	133	55	30	85	FF125
150	6"	285	8	22	240	212	3	161	55	50	105	FF150
200	8"	340	12	22	295	268	3	208	62	50	112	FF200

# FLANGIA GIREVOLE

in acciaio al carbonio  
e in acciaio inossidabile

**ANSI 150**

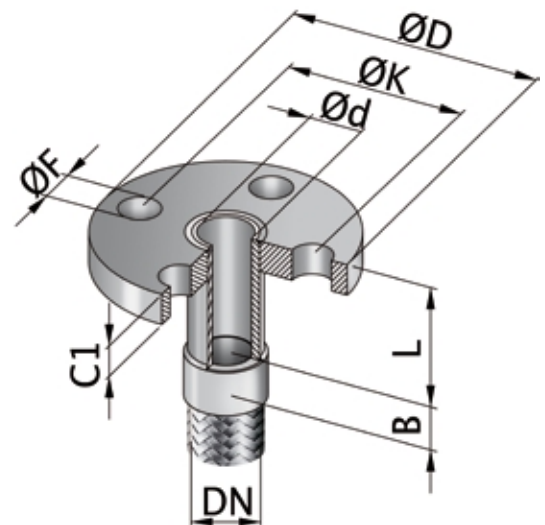


dn	d	C1	n° fori F	F	K	d1	C	d	l	a	B	L	ACC. AL CARBONIO Codice	AISI 304 Codice
12	1/2"	89	4	16	60,5	35	2,5	21,3	30	6	16	52	FGA150012	FGAI150012
20	3/4"	98	4	16	70	43	2,5	26,9	30	6	18	54	FGA150020	FGAI150020
25	1"	108	4	16	79,5	51	2,5	33,7	30	8	20	58	FGA150025	FGAI150025
32	1 1/4"	117	4	16	89	64	2,5	42,4	30	10	30	70	FGA150032	FGAI150032
40	1 1/2"	127	4	16	98,5	73	2,5	48,3	30	10	30	70	FGA150040	FGAI150040
50	2"	152	4	19	120,5	92	3	60,3	30	12	30	72	FGA150050	FGAI150050
65	2 1/2"	178	4	19	139,5	105	3	76,1	30	12	30	72	FGA150065	FGAI150065
80	3"	191	4	19	152,5	127	4	88,9	30	12	30	72	FGA150080	FGAI150080
100	4"	229	8	19	190,5	158	4	114,3	30	14	30	74	FGA150100	FGAI150100
125	5"	254	8	22,5	216	188	4	139,7	50	14	30	94	FGA150125	FGAI150125
150	6"	279	8	22,5	241,5	212	4	168,3	50	16	50	116	FGA150150	FGAI150150
200	8"	343	8	22,5	298,4	270	4	219,1	50	18	50	118	FGA150200	FGAI150200

# FLANGIA FISSA

in acciaio inossidabile

**ANSI 150**

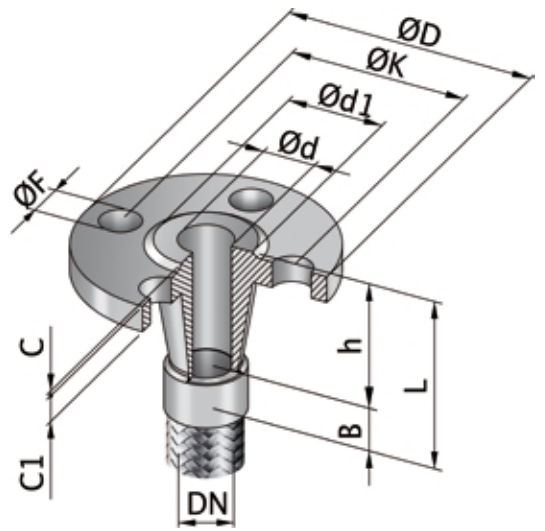


dn	d	C1	n° fori F	F	K	d	B	L	AISI304 Codice
12	1/2"	89	4	16	60,3	17	16	50	FFIA150012
20	3/4"	98,5	4	16	69,9	21	18	50	FFIA150020
25	1"	108	4	16	79,4	27	20	50	FFIA150025
32	1 1/4"	117,5	4	16	88,9	36	30	50	FFIA150032
40	1 1/2"	127	4	16	98,4	42	30	50	FFIA150040
50	2"	152,5	4	19	120,7	54	30	50	FFIA150050
65	2 1/2"	178	4	19	139,7	70	30	50	FFIA150065
80	3"	190,5	4	19	152,4	83	30	50	FFIA150080
100	4"	228,5	8	19	190,5	108	30	50	FFIA150100
125	5"	254	8	22,5	215,9	133	30	50	FFIA150125
150	6"	279,5	8	22,5	241,3	162	50	50	FFIA150150
200	8"	343	8	22,5	298,4	213	50	50	FFIA150200

# FLANGIA FISSA

in acciaio al carbonio

**ANSI 150**

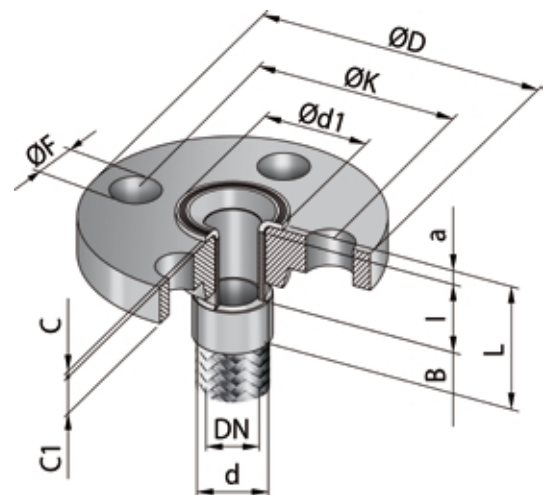


dn	d	C1	n° fori F	F	K	d1	C	d	h	B	L	ACC. AL CARBONIO Codice
12	1/2"	89	4	16	60,3	35	1,6	15,9	47,6	16	63,6	FFA150012
20	3/4"	98,5	4	16	69,9	43	1,6	20,8	52,4	18	70,4	FFA150020
25	1"	108	4	16	79,4	51	1,6	26,7	55,6	20	75,6	FFA150025
32	1 1/4"	117,5	4	16	88,9	63,5	1,6	35	57,2	30	87,2	FFA150032
40	1 1/2"	127	4	16	98,4	73	1,6	40,9	61,9	30	91,9	FFA150040
50	2"	152,5	4	19	120,7	92	1,6	52,6	63,5	30	93,5	FFA150050
65	2 1/2"	178	4	19	139,7	105	1,6	62,7	69,9	30	99,9	FFA150065
80	3"	190,5	4	19	152,4	127	1,6	78	39,9	30	99,9	FFA150080
100	4"	228,5	8	19	190,5	157	1,6	102,4	76,2	30	106,2	FFA1500100
125	5"	254	8	22,5	215,9	186	1,6	128,3	88,9	30	118,9	FFA1500125
150	6"	279,5	8	22,5	241,3	216	1,6	154,2	88,9	50	138,9	FFA1500150
200	8"	343	8	22,5	298,4	270	1,6	202,7	101,6	50	151,6	FFA1500200

# FLANGIA GIREVOLE

in acciaio al carbonio  
e in acciaio inossidabile

**ANSI 300**

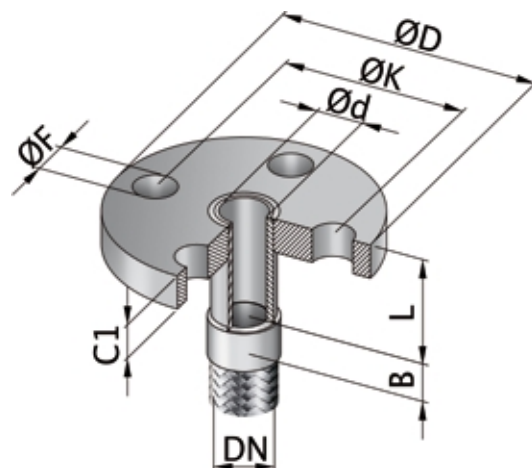


dn	d	C1	n° fori F	F	K	d1	C	d	l	a	B	L	ACC. AL CARBONIO Codice	AISI 304 Codice
12	1/2"	95	4	16	66,5	45	2,5	21,3	30	6	16	52	FGA300012	FGAI300012
20	3/4"	117	4	19	82,5	58	2,5	26,9	30	6	18	54	FGA300020	FGAI300020
25	1"	124	4	19	89	68	2,5	33,7	30	8	20	58	FGA300025	FGAI300025
32	1 1/4"	133	4	19	98,5	78	2,5	42,4	30	10	30	70	FGA300032	FGAI300032
40	1 1/2"	156	4	22,5	114,5	88	2,5	48,3	30	10	30	70	FGA300040	FGAI300040
50	2"	165	8	19	127	102	3	60,3	30	12	30	72	FGA300050	FGAI300050
65	2 1/2"	191	8	22,5	149	122	3	76,1	30	12	30	72	FGA300065	FGAI300065
80	3"	210	8	22,5	168,5	138	4	88,9	30	12	30	72	FGA300080	FGAI300080
100	4"	254	8	22,5	200	158	4	114,3	30	14	30	74	FGA3000100	FGAI3000100
125	5"	279	8	22,5	235	188	4	139,7	50	14	30	94	FGA3000125	FGAI3000125
150	6"	318	12	22,5	270	212	4	168,3	50	16	50	116	FGA3000150	FGAI3000150
200	8"	381	12	25,5	330,2	270	4	219,1	50	18	50	118	FGA3000200	FGAI3000200

# FLANGIA FISSA

in acciaio inossidabile

**ANSI 300**

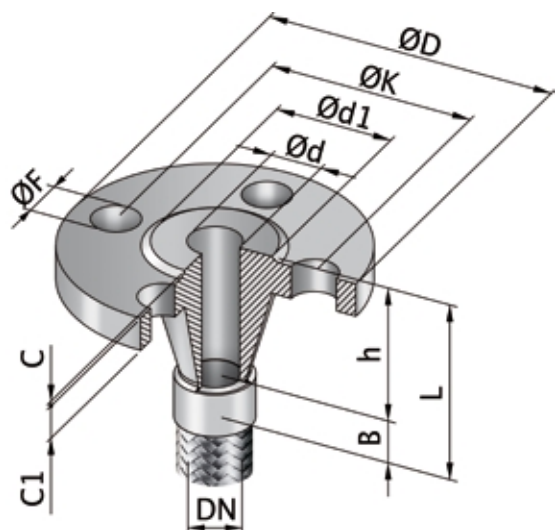


dn	d	C1	n° fori F	F	K	d	B	L	AISI 304 Codice
12	1/2"	95,5	4	16	66,7	17	16	50	FFIA300012
20	3/4"	117,5	4	19	82,5	21	18	50	FFIA300020
25	1"	124	4	19	88,9	27	20	50	FFIA300025
32	1 1/4"	133,5	4	19	98,4	36	30	50	FFIA300032
40	1 1/2"	155,5	4	22,5	114,3	42	30	50	FFIA300040
50	2"	165	8	19	127	54	30	50	FFIA300050
65	2 1/2"	190,5	8	22,5	149,2	70	30	50	FFIA300065
80	3"	209,5	8	22,5	168,3	83	30	50	FFIA300080
100	4"	254	8	22,5	200	108	30	50	FFIA3000100
125	5"	279,5	8	22,5	234,9	133	30	50	FFIA3000125
150	6"	317,5	12	22,5	269,9	162	50	50	FFIA3000150
200	8"	381	12	25,5	330,2	213	50	50	FFIA3000200

# FLANGIA FISSA

in acciaio al carbonio

**ANSI 300**



dn	d	C1	n° fori F	F	K	d1	C	d	h	B	L	ACC. AL CARBONIO Codice
12	1/2"	95,5	4	16	66,7	35	1,6	15,9	52,4	16	68,4	FFA300012
20	3/4"	117,5	4	19	82,5	43	1,6	20,8	57,2	18	75,2	FFA300020
25	1"	124	4	19	88,9	51	1,6	26,7	61,9	20	81,9	FFA300025
32	1 1/4"	133,5	4	19	98,45	63,5	1,6	35	65,1	30	95,1	FFA300032
40	1 1/2"	155,5	4	22,5	114,3	73	1,6	40,9	68,3	30	98,3	FFA300040
50	2"	165	8	19	127	92	1,6	52,6	69,9	30	99,9	FFA300050
65	2 1/2"	190,5	8	22,5	149,2	105	1,6	62,7	76,2	30	106,2	FFA300065
80	3"	209,5	8	22,5	168,3	127	1,6	78	79,4	30	109,4	FFA300080
100	4"	254	8	22,5	200	157	1,6	102,4	85,7	30	115,7	FFA3000100
125	5"	279,5	8	22,5	234,9	186	1,6	128,3	98,4	30	128,4	FFA3000125
150	6"	317,5	12	22,5	269,9	216	1,6	154,2	98,4	50	148,4	FFA3000150
200	8"	381	12	25,5	330,2	270	1,6	202,7	111,1	50	161,1	FFA3000200